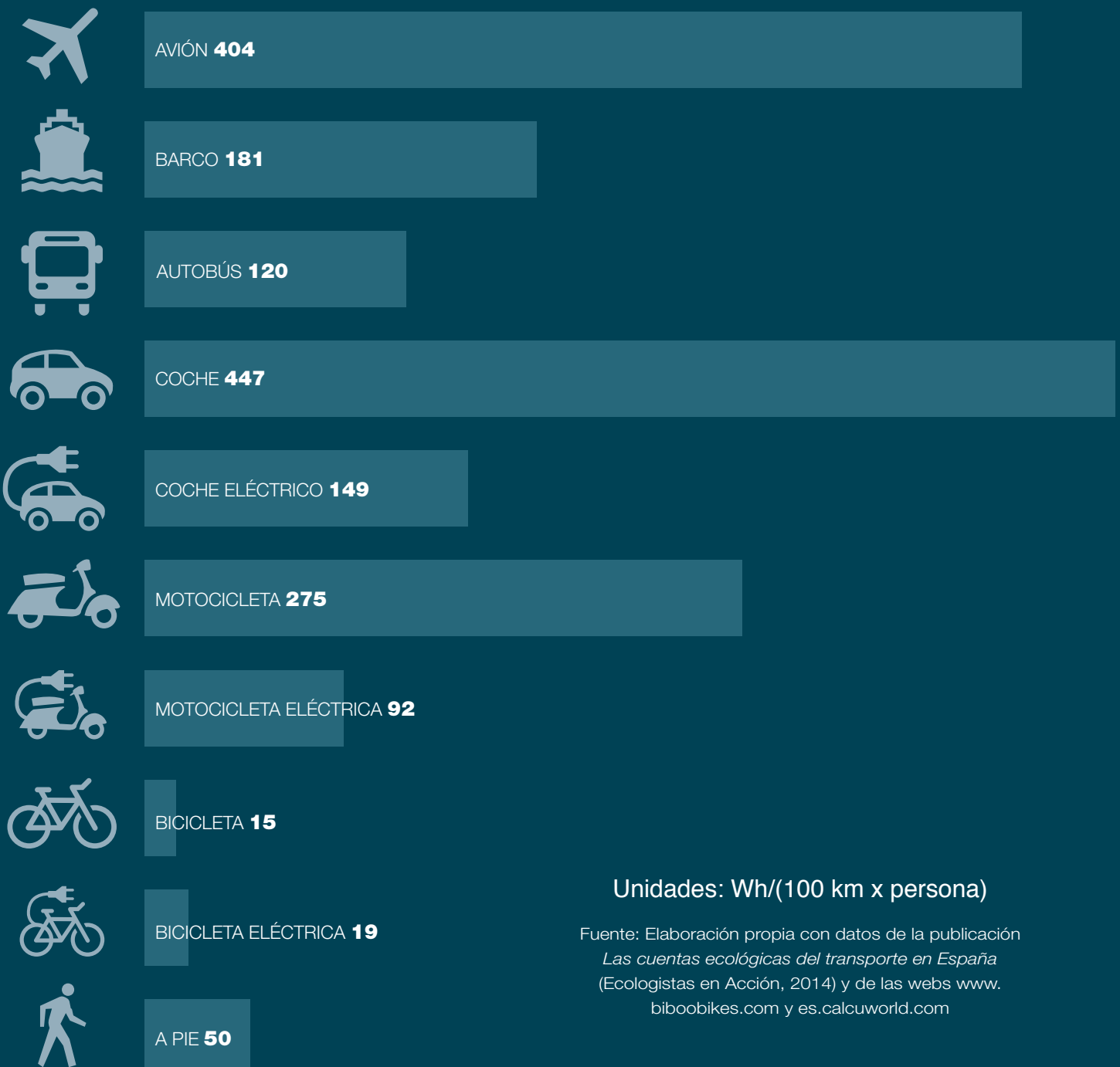


Comparación del consumo energético de los medios de transporte

Se representa la energía necesaria para desplazar una persona a lo largo de 100 kilómetros en diferentes medios de locomoción. En los casos de ir a pie, en bici o en bici eléctrica, la energía consumida proviene total o parcialmente del esfuerzo físico de la persona, mientras que en todos los otros casos la fuente de energía es externa. Los cálculos se han realizado considerando la ocupación media en España. En el caso del autobús, el consumo se refiere a trayectos interurbanos; mientras que para coches y motocicletas, se ha tomado el consumo urbano.



Unidades: Wh/(100 km x persona)

Fuente: Elaboración propia con datos de la publicación *Las cuentas ecológicas del transporte en España* (Ecologistas en Acción, 2014) y de las webs www.biboobikes.com y es.calcuworld.com