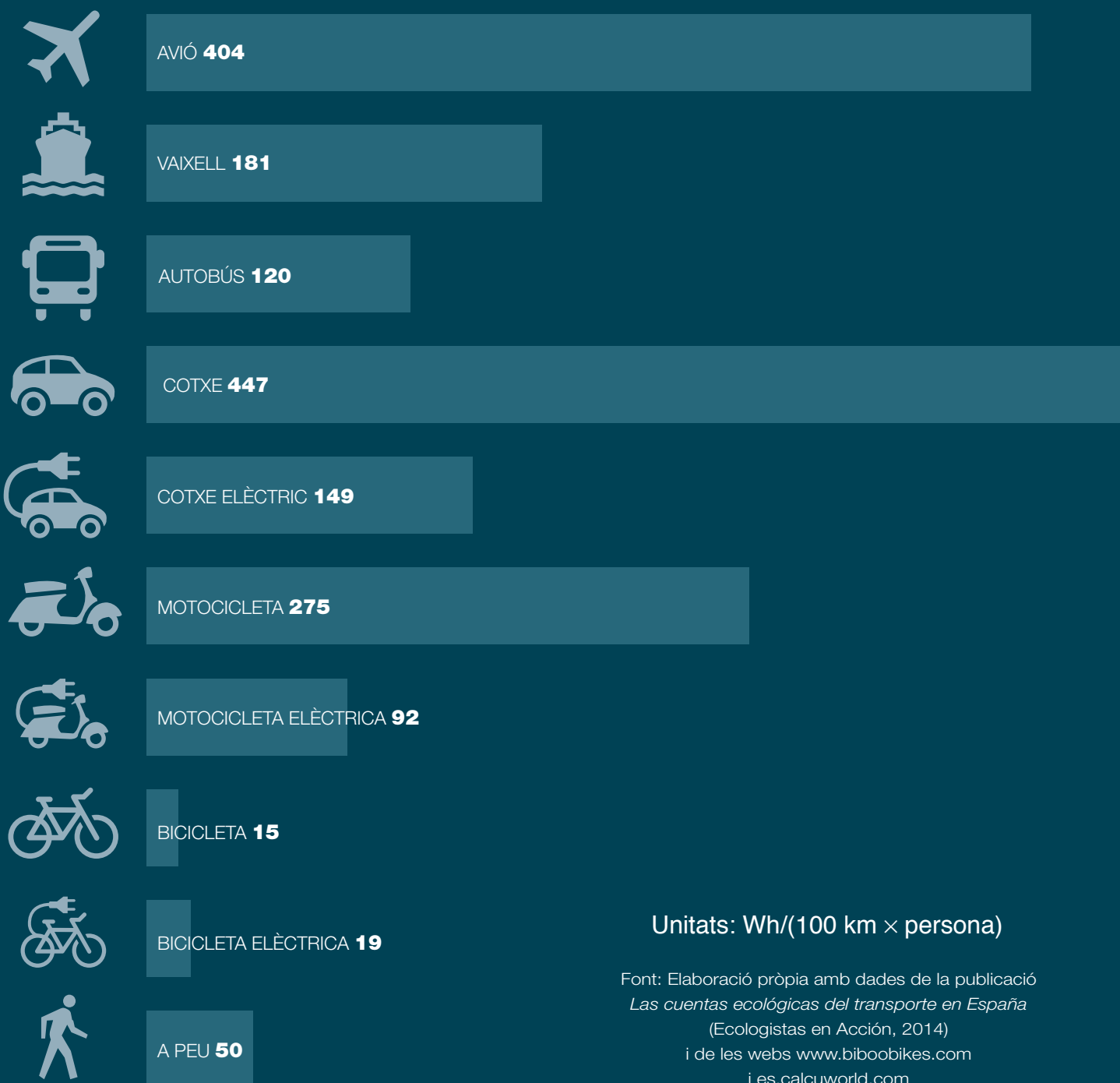


## Comparació del consum energètic dels mitjans de transport

Es representa l'energia necessària per desplaçar una persona al llarg de 100 quilòmetres en diferents mitjans de locomoció. En els casos d'anar a peu, en bici o en bici elèctrica, l'energia consumida prové totalment o parcialment de l'esforç físic de la persona, mentre que en tots els altres casos la font d'energia és externa. Els càlculs s'han realitzat considerant l'ocupació mitjana a Espanya. En el cas de l'autobús, el consum es refereix a trajectes interurbans; mentre que per a cotxes i motocicletes, s'ha tingut en compte el consum urbà.



Unitats: Wh/(100 km × persona)

Font: Elaboració pròpia amb dades de la publicació  
*Las cuentas ecológicas del transporte en España*  
 (Ecologistas en Acción, 2014)  
 i de les webs [www.biboobikes.com](http://www.biboobikes.com)  
 i [es.calcuworld.com](http://es.calcuworld.com)